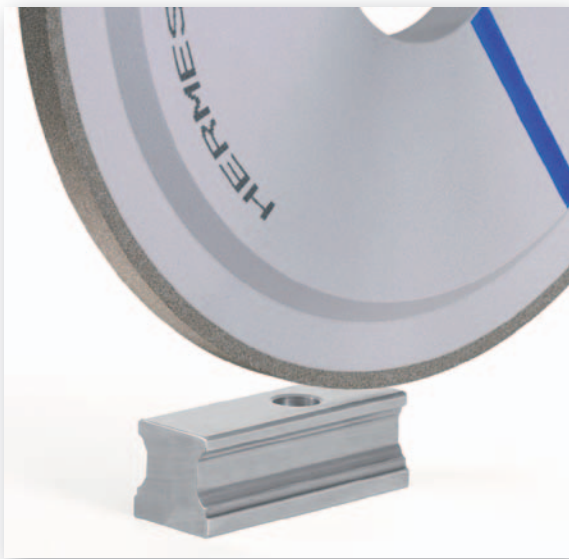


# Hermes CBN-Schleifscheiben

## zum Flachsleifen im Pendelschliff



### Produktbeschreibung

Hermes CBN-Flachsleifscheiben zeichnen sich durch eine optimale Abstimmung zwischen den drei Hauptkomponenten Schleifmittel, Poren und keramische Bindung aus. Damit sind ein kühles Schleifen, hohe bezogene Zeitspanvolumina und hervorragende Standzeiten möglich.

Hermes Flachsleifscheiben sind keramischgebunden und damit abrichtbar. Sie sind für eine hohe Bandbreite an zu bearbeitenden Materialien einsetzbar.

CBN-Schleifkörper zum Hochleistungsflachsleifen ab 80 m/s Arbeitsgeschwindigkeit sind mit Metallgrundkörper lieferbar.

### Produktvorteile

- Vermeidung thermischer Überbeanspruchungen am Werkstück
- flexibel hinsichtlich des zu schleifenden Materials
- Einsparung von Umrüstzeiten
- hohe Profilhaltigkeit
- hohe Standzeiten
- Produktivitätssteigerung
- Senkung der Werkstückkosten

### Anwendungsbereiche

- Prozesse zum Flächenschleifen und Flacheinstechschleifen im Pendelschliff

### Beispiel einer Hermes Lösung:

<b>Spezifikation</b>	<b>23B 126 N6 V24 125</b>
<b>Arbeitsgeschwindigkeit</b>	63 m/s
<b>Abmessungsbeispiel</b>	1A1-300x20x127-X5



### Hermes Schleifkörper GmbH

Lohrmanstraße 21  
01237 Dresden

Tel. (0351) 28 01-0  
Fax (0351) 28 01-390

info@hermes-schleifkoerper.de  
www.hermes-schleifkoerper.de