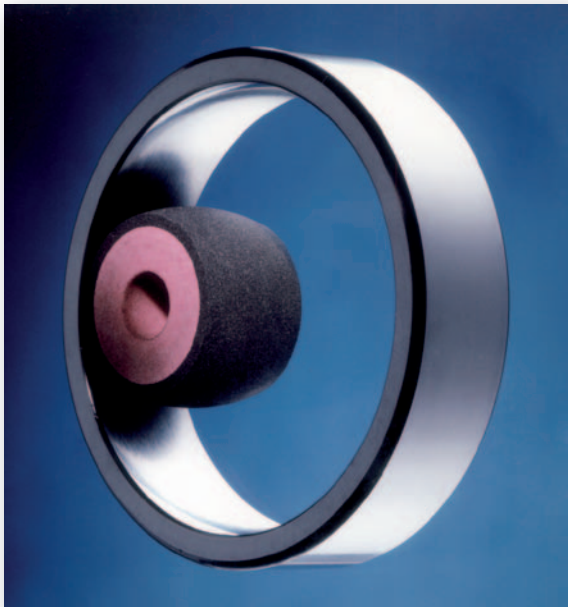


Hermes CBN-Innenrundscheifkörper für das Bohrungsschleifen



Produktbeschreibung

Hermes CBN-Innenrundscheifkörper in keramischer Bindung haben sich für die Fertigung von Mittel- und Großserien hervorragend bewährt.

In intensiver Forschungsarbeit haben wir eine außergewöhnlich schnittfreundige Hochleistungsbindung für das Innenrundscheifen entwickelt.

Mit dieser Bindung erreichen unsere Schleifkörper eine höhere Standmenge (Spanvolumen) und die exzellenten Selbstschärfeigenschaften verkürzen die Schleifzeiten.

Die Schleifkörper können auch mit Stahl- oder Hartmetallschaft geliefert werden. Ein Aufkleben auf vom Kunden beigestellte Schäfte (z. B. bei verbrauchten Schleifbelägen) wird von Hermes als zusätzlicher Service angeboten.

Anwendungsbereiche

Hermes Lösung mit Bindung V24

Spezifikation **20B 76 M-N4-5 V24 200**
Arbeitsgeschwindigkeit 63 m/s
Abmessungsbeispiel 1A1W 40 x 55 x 16 - X5

- Automobil- und Automobilzulieferindustrie (z. B. Kipphebel, Ventilkörper)
- Getriebebau (z. B. Bohrungen von Zahnrädern, Kurvenringe)
- Elektroindustrie

Hermes Lösung mit Bindung V31

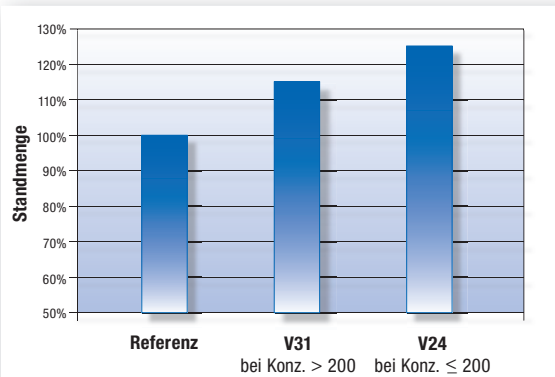
Spezifikation **12B 64 X4 V31K 240**
Arbeitsgeschwindigkeit 63 m/s
Abmessungsbeispiel 1A8 7 x 12 x 4,5

- Wälzlagerindustrie
- Maschinenbau (z. B. Bohrungen von Hydraulikteilen, Düsen, Buchsen)

Produktvorteile

- Deutlich verringerte Abrichtbeträge
- Reduzierte Werkzeugkosten durch hohe Standzeiten
- Sehr gute Oberflächenqualitäten
- Produktivitätssteigerung durch kürzere Schleifzeiten

Leistungsvergleich Keramik-Bindungen



Hermes Schleifkörper GmbH

Lohrmannstraße 21
01237 Dresden

Tel. (0351) 28 01-0
Fax (0351) 28 01-390

info@hermes-schleifkoerper.de
www.hermes-schleifkoerper.de