

## Weltweit erfolgreich!

### Hermes Honringe zum Verzahnungshonen



#### Produktbeschreibung

Hermes Honringe werden seit mehr als 20 Jahren erfolgreich bei allen namhaften Getriebe- und Automobilherstellern weltweit eingesetzt.

Die kunstharzgebundenen, innenverzahnten Honringe für das Fässler-Honen wurden kontinuierlich weiterentwickelt.

Zum Beispiel können durch keramisch gebundene Konglomerate in den **Hermes Profine-Honringen** erstmals Zahnräder direkt nach dem Härten gehont werden.

Oder die schleifkornbesetzten Hohlkugeln in den patentierten **Hermes Hermesit-Honringen** reduzieren die Schleifkräfte beim Honen nachweislich – bessere Honergebnisse sind die Folge.

Neueste Maschinen mit Direktantrieb machen den Einsatz von keramischen Honringen möglich. Die intensive Zusammenarbeit mit Maschinenherstellern und Forschungseinrichtungen hat die Entwicklung der **Hermes Cerfine-Honringe** ermöglicht. Diese Werkzeuge aus keramisch gebundenem Edel- oder Sinterkorund überzeugen durch ihre konstante Qualität bei sehr hoher Leistung.

Hermes verfügt über das Know-How und die Möglichkeiten, die Verzahnungsgeometrie der Honringe nach vorgegebenen Werkstückdaten oder speziellen Kundenwünschen auszulegen.

Es können alle gängigen Durchmesser bis 400 mm und Breiten bis zu 80 mm realisiert werden.

In die Fertigungstechnik investiert Hermes kontinuierlich, so dass die Herstellung der Schleifwerkzeuge auf dem höchsten technischen Stand erfolgt.



## Honringauswahl

Die Auswahl des richtigen Honringes hängt von diversen Einflussgrößen ab. Die Wichtigsten sind:

- Art und Qualität der Vorarbeit,
- Werkstoff und Härte des Zahnrades,
- zu bearbeitendes Aufmaß,
- die geplante Endqualität.

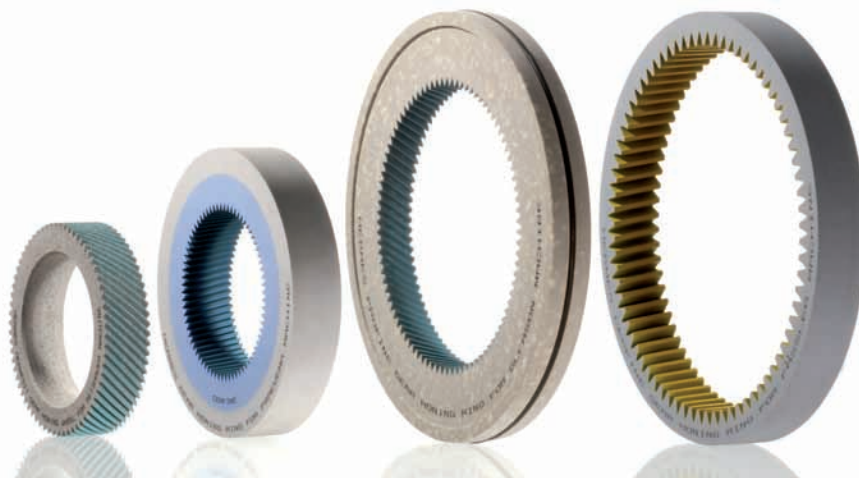
Aufgrund unserer langjährigen Erfahrungen haben wir, abhängig vom Maschinentyp, folgende Standspezifikationen festgelegt:

### Honen mit Kunstharz-Honwerkzeugen

Maschinen	Honwerkzeug	Ø	Spezifikation
Fässler D250	Honring, innenverzahnt, Kunstharzbindung	300 mm	EWT 150/1 V2 B13
Fässler K300	Honring, innenverzahnt, Kunstharzbindung	300 mm	3SK3 150/1 V2 B13
Fässler K400	Honring, innenverzahnt, Kunstharzbindung	400 mm	Profine 8A4/9 110 W-1 B13
Gleason ZH150	Honring, innenverzahnt, Kunstharzbindung	300 mm	Profine 8A4 1610 W-1 B13
Gleason ZH250	Honring, innenverzahnt, Kunstharzbindung	400 mm	Profine 8A4 1610 W-1 B13
Reishauer RZF	Honrad, außenverzahnt, Kunstharzbindung	200 mm	Hermesit C3 100 W0 B13

### Power-Honen mit keramischen Honwerkzeugen

Maschinen	Honwerkzeug	Ø	Spezifikation
Fässler HMX400	Honring, innenverzahnt, keramische Bindung	400 mm	Cerfine C5 120/3 P4 V09
Gleason SPH150	Honring, innenverzahnt, keramische Bindung	300 mm	Cerfine C5 150/3 P4 V09
Kapp CX250	Honring, innenverzahnt, keramische Bindung	350 mm	Cerfine C3 220 P4 V09
Präwema SF	Honring, innenverzahnt, keramische Bindung	270 mm	Cerfine C 120/3 P4 V09



## Hermes Schleifkörper GmbH

Lohrmannstraße 21  
01237 Dresden

Tel. (03 51) 28 01-0  
Fax (03 51) 28 01-390

info@hermes-schleifkoerper.de  
www.hermes-schleifkoerper.de